

Bequiet system power 10





de puissance pour les cartes graphiques les plus exigeantes. Un panel complet de sécurités contre les surintensités, les surtensions, les sous-tensions, les courts-circuits, les surchauffes et les surcharges, permet de protéger vos composants les plus précieux.

ESS



SYSTEM POWER 10 U , 750W silent essential Power supplies from be quiet!

System Power 10 U 750W provides enough power for demanding graphics cards. Safety protections defend against overcurrents, over- and undervoltages, overtemperature, short circuits and overloads, thus keeping your valuable components safe.

SYSTEM POWER 10 , 650W ?? essential ?? be quiet!??

System Power 10 650W?????????????????
??,????????????????
"??System Power??????PC?????,????80PLUS ®
??????????



SYSTEM POWER 10 , 750W leise essential Netzteile von be quiet!

System Power 10 750W ist für den preisbewussten Anwender konzipiert, der nicht auf Zuverlässigkeit und leisen Betrieb verzichten möchte. Fortschrittliche Eigenschaften wie der temperaturgesteuerte Lüfter und ein bemerkenswert niedriger Stand-by-Verbrauch unterstreichen den Wert von System Power 10 750W als Einstiegs-Netzteil.



SYSTEM POWER 10 , 750W

System Power 10 750W ??????? ??????????????
120-?? ??????????????, ????????????? ??????????
????????? ? ?????????????? ?? ?????????????????? ???????,
??? ?????????????? ????????????? ??????? ?????????? ?????
be quiet! ??? ??????? ...



SYSTEM POWER 10 , 550W leise essential Netzteile von be quiet!

System Power 10 550W ist für den preisbewussten Anwender konzipiert, der nicht auf Zuverlässigkeit und leisen Betrieb verzichten möchte. Fortschrittliche Eigenschaften wie der temperaturgesteuerte Lüfter und ein bemerkenswert niedriger Stand-by-Verbrauch unterstreichen den Wert von System Power 10 550W als Einstiegs-Netzteil.

SYSTEM POWER 10

SYSTEM POWER 10 ?????????????? ??????????????, ????
????????? ?????? System Power 10 ??????????
????????????? ??? ?????????????????? ?? ????????????? ??,
????????????????? ?? ?????????????????? ?????, ??? ??? ??
????????? ?????????????????? ??? ?????????????????? ??????????????
?? ??????



be quiet! System Power 10 850W Power Supply Unit Review

The System Power 10 model which I'll be testing today can deliver up to 850W of continuous power (988W peak) and features two +12V rails (40A/36A) which can deliver the ...



Be Quiet System Power 10 Power Supplies

be quiet System Power 10 650W 80Plus Bronze PSU £ 63.60 Seasonic PRIME Fanless 700W 80PLUS Titanium Modular Power Supply £ 244.10 ASUS PRIME 750W ATX3.0 Modular 80PLUS Gold PSU, OEM £ 94.90 be quiet 600W SFX-L Modular 80PLUS



SYSTEM POWER 10 , 750W essential Alimentations silencieux chez be quiet!

La System Power 10 750 W fournit suffisamment de puissance pour les cartes graphiques les plus exigeantes. Un panel complet de sécurités contre les surintensités, les surtensions, les sous-tensions, les courts-circuits, les surchauffes et les surcharges, permet de protéger vos composants les plus précieux.

SYSTEM POWER 10 , 550W silent essential Power supplies from

System Power 10 550W provides enough power for demanding graphics cards. Safety protections defend against overcurrents, over- and undervoltages, overtemperature, short circuits and overloads, thus keeping your valuable components safe.



SYSTEM POWER 10 , 850W leise essential Netzteile von be quiet!

System Power 10 850W ist für den preisbewussten Anwender konzipiert, der nicht auf Zuverlässigkeit und leisen Betrieb verzichten möchte. Fortschrittliche Eigenschaften wie die LLC- und SR-Technologie und 2 starke 12V-Leitungen unterstreichen den Wert von System Power 10 850W als Einstiegs-Netzteil.



be quiet! System Power 10 750W PSU Review - A ...

The be quiet! System Power 10 750W is an affordable 230V only power supply, with an MSRP of \$75 or 80EUR, featuring Bronze efficiency and a Cybenetics Standard++ noise rating, meaning 30 to 35 dBA average noise ...



SYSTEM POWER 10 , 850W essential Alimentations silencieux chez be quiet!

La System Power 10 850 W est destinée aux assembleurs orientés prix qui ne souhaitent pas pour autant renoncer à la fiabilité et au silence. Ses caractéristiques perfectionnées, comme l'intégration des technologies LLC, SR, la topologie DC-to-DC et le double rail 12 V, soulignent la qualité de cette alimentation dans le segment entrée de gamme.

be quiet! System Power 10 650W 80 Bronze (BN328)

Gyártó: be quiet! Modell: System Power 10 650W 80 Bronze (BN328) Leírás: A System Power 10 650W azokra az érzékeny felhasználókra gondolva készült, akik akik nem szeretnék lemondani a megbízhatóságról és a csendes működésről. Az olyan



System Power 10 , Product Presentation , be quiet!

System Power 10 is specially designed with the price-conscious PC builder in mind that does not want to dispense on reliability and quiet operation. Featuring



SYSTEM POWER 10 , 850W silent essential Power ...

System Power 10 850W provides stable and dependable power for CPU and GPU. It is equipped with 2 independent 12V-rails and supports several graphics cards with 4 PCI express connectors for GPU support.



SYSTEM POWER 10 U , 550W silent essential Power supplies from be quiet!

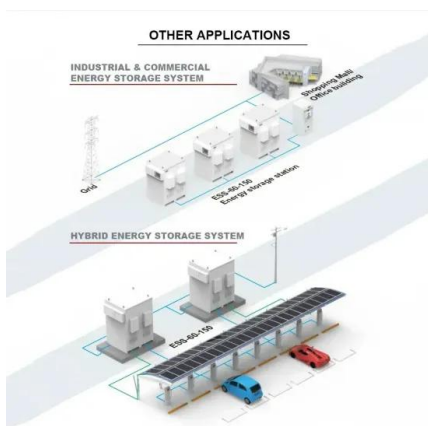
System Power 10 U 550W provides enough power for demanding graphics cards. Safety protections defend against overcurrents, over- and undervoltages, overtemperature, short circuits and overloads, thus keeping your valuable components safe.

SYSTEM POWER 10 , 450W essential Alimentations silencieux chez be quiet!

La System Power 10 450 W fournit suffisamment de puissance pour les cartes graphiques les plus exigeantes. Un panel complet de sécurités contre les surintensités, les surtensions, les sous-tensions, les courts-circuits, les surchauffes et les surcharges, permet de protéger vos composants les plus précieux.



2MW / 5MWh
Customizable



SYSTEM POWER 10 silent Power supplies for your PC from be quiet ...

Proven reliability, quiet operation. System Power 10 is specially designed with the price-conscious PC builder in mind that does not want to dispense on reliability and quiet operation. Featuring ...



SYSTEM POWER 10 silent Zasilacze for your PC from be quiet!

System Power 10 850W to zasilacz wybierany przez konfiguratorów PC, dla których istotna jest niezawodność, cisza oraz cena produktu. Z mocą, aż do 850 W System Power 10 zapewnia niezrównaną stabilność napięcia.

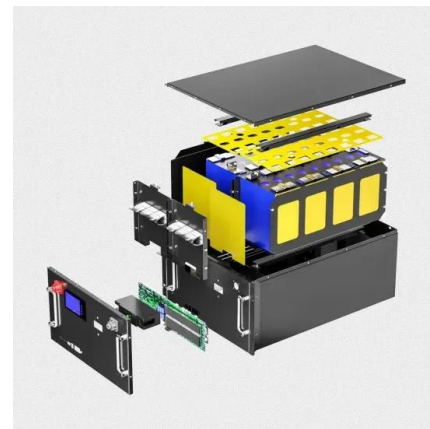


[be quiet! System Power 10 Black Friday 2024](#)

BeQuiet System Power 10 Alimentation PC 450 W 80PLUS® Bronze 62,98 EUR BQT BN328 - be quiet! System Power 10 650 W. 63,48 EUR be quiet! System Power 10 550W - Alimentation électrique (interne) - ATX12V 2.52/ EPS12V 2.92 - 80 PLUS Bronze - CA

SYSTEM POWER 10 U , 750W ?? essential ????? be quiet...

be quiet! ??????????, ?????????? ??????, SYSTEM POWER 10 U 750W ??????,????? System Power 10 U 750W ??????,????????????????????????????????,????????,????????????????????????



All in one
50-500 Kwh
Hybird
System

SYSTEM POWER 10 , 650W néma essential Tápegységek a be quiet...

A System Power 10 650W azokra az érzékeny felhasználókra gondolva készült, akik akik nem szeretnék lemondani a megbízhatóságról és a csendes működésről. Az olyan tulajdonságok, mint a hoshabályzó ventilátor vagy a különösen alacsony készenléti fogyasztás mutatják meg a System Power 10 650W értékét, amit a belépő szinten ajánl.



**SYSTEM POWER 10 , 650W ?? essential ??
be quiet!??**

SYSTEM POWER 10. 650W. ??????,?????. System
Power 10 650W???
?????,????????????????????????? ...



**SYSTEM POWER 10 , 450W silent essential
Power supplies from**

System Power 10 450W provides enough power
for demanding graphics cards. Safety protections
defend against overcurrents, over- and
undervoltages, overtemperature, short circuits
and overloads, thus keeping your valuable
components safe.

**SYSTEM POWER 10 , 850W essential
Fuentes de alimentación**

La System Power 10 850 W cuenta con la
certificación 80 PLUS Gold con un índice de
eficiencia de hasta el 93,4 %, un nivel realmente
excepcional para esta clase de fuentes de
alimentación. El beneficio principal es un menor
consumo de energía, menores costes y un
funcionamiento más refrigerador y silencioso.



**be quiet! System Power 10 ab 42,92 EUR
(Oktober 2024 Preise**

Das System Power 10 ist die günstigste Netzteil-
Serie des Herstellers und soll dennoch
zuverlässig und leise sein. Leider wird es den
Erwartungen an be quiet! nicht gerecht. be
quiet! System Power 10 80 PLUS Bronze
Zertifizierung für alle Modelle bis 750 Watt



**SYSTEM POWER 10 U , 650W silent
essential Power supplies from be quiet!**

System Power 10 U 650W provides enough power for demanding graphics cards. Safety protections defend against overcurrents, over- and undervoltages, overtemperature, short circuits and overloads, thus keeping your valuable components safe.



Contact Us

For catalog requests, pricing, or partnerships, please visit:
<https://vdbconstruction.co.za>