

Cuantos kwh produce un panel solar de 300w





Overview

$300W \times 5 \text{ horas de sol al día} = 1500W$ o 1,5 kWh al día. Para calcular los vatios producidos anualmente: $1,5 \text{ kWh al día} \times 365 \text{ días al año} = 547 \text{ kWh al año}$ son producidos por una placa solar de potencia 300W. ¿Cuántos kW produce un panel solar de 300w?

¿Cuántos kwh produce un panel solar de 300w?

La cantidad de electricidad producida por un panel solar depende de varios factores internos y externos y hacen variar cuantos kwh produce una placa solar de 300w. Los factores internos más relevantes son el tamaño del panel y la eficiencia de las células solares dentro de la placa.

¿Cómo alimentar una casa con paneles solares de 300 watts?

¿Se puede alimentar una casa con paneles solares de 300 watts?

La respuesta es que no tan solo se puede alimentar una casa con paneles solares de 300 watts, sino que es recomendable hacerlo con este tipo de placas. Ten en cuenta el espacio disponible donde irán colocadas.

¿Cuántos Watts consume un panel solar?

Suponiendo que nos encontramos en un día cálido y soleado, si el panel recibe 6 horas de sol al día, multiplicado por la potencia de 400 W, obtenemos un resultado de 2400 W, es decir, 2,4 kWh al día. Sin embargo, hay que aterrizar estos cálculos, que son aproximaciones que pueden tener muchas variaciones.

¿Cómo calcular el consumo de energía de un panel solar?

En conclusión, los 2 factores más importantes a tener en cuenta para calcular cuánta energía o kWh produce tu panel solar son: la potencia del panel y la incidencia del sol. Debemos tener en cuenta que la potencia del panel se cumple en condiciones óptimas, en las horas solares pico.



¿Cómo calcular la potencia de un panel solar?

Tan solo tienes que multiplicar la potencia de tu panel por el número de horas pico de sol diarias. Un propietario de Florida que instale un panel solar de 400 vatios puede esperar recibir unas cuatro horas pico de sol al día. Esto significa que el panel produciría unos 1,600 vatios hora de electricidad al día.

¿Cómo saber cuántos paneles solares necesito?

Lo ideal para salir de dudas es consultar con una empresa experta en energía fotovoltaica como EFC Solar, para que se encargue de realizar un estudio personalizado de cada caso en particular. Descubre cuánta energía puede producir un solo panel solar y qué determinará su capacidad en este artículo. Cuánta energía necesitas producir



Cuántos kwh produce un panel solar de 300w



¿Cuántos kWh Produce un Panel Solar y cómo ...

$300W \times 5 \text{ horas de sol al día} = 1500W$ o 1,5 kWh al día. Para calcular los vatios producidos anualmente: $1,5 \text{ kWh al día} \times 365 \text{ días al año} = 547 \text{ kWh al año}$ son producidos por una placa solar de potencia 300W.

¿Cuántos voltios produce un panel solar?

La cantidad de electricidad producida por un panel solar depende del tamaño del panel, la eficiencia de las células solares dentro del panel y la cantidad de luz solar que recibe el panel. Un panel solar de 300 vatios (0,3 kW) a plena luz del sol genera energía activamente durante una hora; generará 300 vatios-hora (0,3 kWh) de electricidad.



¿Cuántos kWh produce un panel solar? , BBVA

Saber los kWh que "produce" un panel solar es importante, dado que ayuda a conocer si la cantidad de energía que genera es suficiente para abastecer la casa o la oficina en la que se instalan y, además, permite que se "estime" el ...

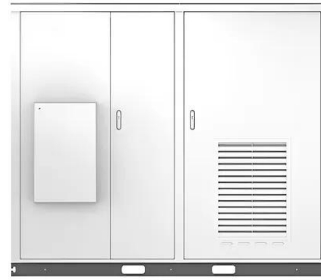
¿Cuántos watts genera un panel solar por mes?

El rendimiento de un panel solar o placa solar, es la capacidad que tiene el panel para generar energía a partir de la que recibe. El sol envía a la tierra 1000 vatios (W) por cada metro cuadrado



m², entonces el rendimiento es la capacidad del panel de aprovechar esos 1000 W por metro cuadrado (esto es un promedio).

Solar



- ✓ 100KW/174KWh
- ✓ Parallel up-to 3sets
- ✓ IP Grade 54
- ✓ EMS AND BMS

¿Cuántos kWh produce un panel solar de 500W?

Beneficiarse de la energía solar en su día a día resulta ahora tremendamente fácil. Puede incorporarla no solo en su hogar para alimentar todos sus electrodomésticos, sino también utilizarla en sus escapadas al aire libre para estar conectado en todo momento. La energía solar puede acompañarle allí donde la red eléctrica no alcanza, como el [...]

Calcula cuántos kWh produce un panel solar , POWEN

La producción de energía de un panel solar varía entre 1 kWh al día y 3 kWh/día para 1600 horas de sol pico, según la potencia del módulo ...



¿cuántos Kwh Produce Un Panel Solar De 550w?

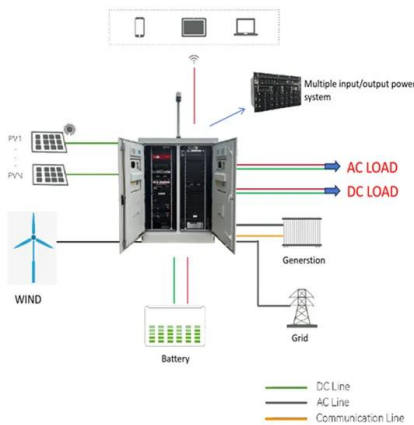
Cuántos kwh puede producir un panel solar de 550w y los beneficios de utilizar esta fuente de energía renovable obtén una estimación precisa de la producción de energía en tu ubicación específica Fuentes: La Bodega Solar - ...





¿Cuántos kWh puede producir un panel solar? , AutoSolar Blog

Con la información previa, ahora usted es capaz de calcular cuántos kWh produce un panel solar y cuánta energía produce un panel solar, así elegir su sistema fotovoltaico; ya sea un sistema conectado a red, sistema aislado, sistema bombeo agua solar u otro.



¿Cuánta Electricidad Produce un Panel Solar?

Un panel solar producirá un promedio de unos 2 kilovatios hora (kWh) de electricidad diaria. Eso vale, más o menos, unos \$0.36. La mayoría de viviendas instalan 15 ...

Cuántos kW hora produce un panel solar en España

La cantidad de kWh que produce un panel solar en España, al igual que en cualquier otra parte del mundo, depende de una serie de factores clave. Estos factores incluyen la ubicación geográfica, la orientación y la inclinación del panel, las horas de sol disponibles, la eficiencia del sistema y la potencia del panel en sí.



[Paneles solares de 300 vatios](#)

Un Panel solar de 300 vatios proporciona 1,2 kilovatios-hora (kWh) de energía eléctrica todos los días, o 438 kWh por año, con un valor de irradiancia medio de 4 horas pico de sol. La cantidad precisa variará dependiendo de la irradiancia del lugar.



¿Cuántos kWh produce un panel solar?

Cuando hablamos sobre autoconsumo solar, una de las dudas más repetidas es cuántos kWh produce un panel solar. La respuesta a esta pregunta dependerá de 2 factores: La potencia del panel: Los vatios de las placas solares los puedes comprobar tanto



¿Cuántos kilowatts hora genera un panel solar de 400 watts?

¿Cuántos kWh produce un panel solar de 500W? Un panel solar de 500W genera 0,5 kW por hora. Si este panel solar estuviera recibiendo luz solar directa durante 5 horas al día, generaría 2,5 kWh por día (0,5 kW x 5 horas). En un año (365 días), este panel

¿Cuánta energía produce un panel solar?

A continuación, vamos a poner un ejemplo de cuánta energía produciría un panel solar por día. Teniendo como ejemplo un panel de 300W en un día cálido y soleado. Si en ese día el panel recibe 6 horas de sol, multiplicado por la potencia que es 300W serían



¿Cuánto generan las placas solares? Calcula tu ahorro

Por ejemplo, si un panel de 300W produce 1.5 kWh al día en una zona con 5 horas de sol, entonces al año sería: 1.5 kWh al día x 365 días al año = 547 kWh al año. Con estos datos y conociendo cuánta electricidad consume tu hogar ...



¿Cuántos kWh produce un panel solar de 500W?

Panel solar de 100W: 1-2 kWh por día. Panel solar de 200W: 2-4 kWh por día. Panel solar de 300W: 3-6 kWh por día. Panel solar de 400W: 4-8 kWh por día. Panel solar de 500W: 5-10 kWh por día. Beneficios de los paneles solares de 500W
Los paneles



[¿Cuánta Energía produce una Placa Solar?](#)

La importancia de las horas de sol en los kWh que produce una placa solar Si tomamos como punto de partida un panel de unos 300W, este número significa que por cada hora de sol, el panel general 300W. Suponga que es un día soleado de primavera, en una

Cuántos kWh produce un panel solar - ENERPRO

La interrogante de cuantos kWh produce un panel solar tiene 2 respuestas: una simple e inexacta, y otra más compleja y precisa. Para la primera basta con revisar el valor de potencia que viene en los paneles, lo cual explicamos más adelante.



18650^{3.7V}
Li-ion
RECHARGEABLE BATTERY
2000mAh



Panel solar de 400 vatios

Una granja solar de 300W puede producir entre 6.000 y 8.000 kWh al año, dependiendo de la ubicación y la cantidad de luz solar recibida. Por lo tanto, un panel solar de 300W es una excelente manera de producir energía limpia y renovable para ...



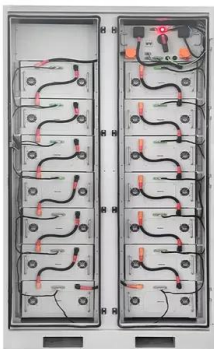
¿Qué puede funcionar con un panel solar de 300w? - PowMr

Con un valor de irradiación promedio de 4 horas pico de sol, una lámpara de 300 vatios panel solar produce 1,2 kilovatios-hora (kWh) de energía eléctrica por día, o 438kWh por año. La cantidad exacta variará dependiendo de la ubicación de la irradiancia.

Solar



To Strive forward No Energy Waste



- ✓ All in one
- ✓ 100-215kWh High-capacity
- ✓ Intelligent Integration

¿Cuántos kWh producen los paneles solares según ...

Cuanto mayor sea la potencia nominal de un panel solar, mayor será su capacidad para generar electricidad. Existen paneles solares desde 300W hasta 600W. Por lo tanto, al seleccionar paneles solares, es esencial considerar su ...

¿Cuántos kWh produce un panel solar?

$400W \times 5$ horas de sol al día = 2000W o 2 kWh/día. Si quieres calcular los vatios anuales, imagínate que esas 5 horas de horas solar pico son una media anual: 2 kWh al día x 365 días del año = 730 kWh al año por una placa solar de 400W.



¿Qué puedo alimentar con un panel solar de 300 watts?

¿Cuántos kWh produce un panel solar de 330W? Multiplicamos $330w \times 6$ horas = 1.98 kW de generación diaria. Si cogemos un panel típico de unos 300W, esto significa que por cada hora de sol nos va a generar esa potencia. De este modo, si calculamos



¿Cuánta energía produce un panel solar?

Como saber la potencia de un panel solar La potencia de los paneles solares es medida en vatios (W) y puede variar de acuerdo al tipo de instalación. Sin embargo, en los sistemas fotovoltaicos de viviendas es común encontrarnos con potencias de 150w, debido



Cuánto produce un panel solar , AutoSolar Blog

1,5 kWh al día x 365 días del año = 547 kWh al año por un panel solar de 300W. Con estos datos puede hacer aproximaciones, el consumo de kWh que necesita una vivienda media es de ...

¿Cuánta energía produce una placa solar fotovoltaica?

La importancia de las horas de sol en la producción de kWh de un panel solar Si elegimos como referencia un panel solar de 300 W, podemos hacer un cálculo sencillo para saber cuanta energía va a producir por día y por año. Suponiendo que nos encontramos en



¿Cuánta energía produce una placa solar fotovoltaica?

Si elegimos como referencia un panel solar de 300 W, podemos hacer un cálculo sencillo para saber cuanta energía va a producir por día y por año. Suponiendo que nos encontramos en un ...



Cuántos kWh produce un panel solar

Si sabemos cuántos kWh produce un panel solar y las horas de sol al día, podemos hacer una estimación sobre los kWh que vamos a necesitar. Anterior Cómo fijar placas solares a la cubierta Sigüente Cable para conectar placas solares: cuál elegir



¿Cuánta Energía Produce un Panel Solar por Día?

En cualquier caso la energía total que produce un panel solar por día (E_{td}), viene dada por la siguiente expresión: $E_{td} = N \text{ hes} \cdot P_{np}$ En esta multiplicación $N \text{ hes}$ es el número equivalentes de horas de sol para el lugar donde está ubicado el panel solar, y P_{np} es la potencial nominal del panel solar que estamos utilizando.

Descubre cuantos kWh puede producir un panel solar

1,5 kWh cada día x 365 días del año = 547 kWh cada año para un cargador de 300W alimentado por luz solar. Con esta información se pueden hacer aproximaciones, la utilización de kWh que requiere una vivienda normal es de unos 8000kWh cada año.

Home Energy Storage (Stackble system)



Cuántos kWh produce un panel solar de 500w

El panel solar más resistente El sistema solar de 500 W puede utilizarse en ciudades en las que hay electricidad pero los cortes de luz son frecuentes. Es como una pequeña central eléctrica que puede hacer funcionar un pico de carga de hasta 650 vatios. Un



¿Cuántos kwh produce un panel solar? Conoce la energía

Potencia nominal del panel (W) x Eficiencia (%) x Horas de luz anuales / 1.000 El valor que obtendrás es un aproximado de los kilovatios por hora que produce el panel solar al año. Mencionamos que es un aproximado, porque es necesario que tengas presente



Contact Us

For catalog requests, pricing, or partnerships, please visit:
<https://vdbconstruction.co.za>